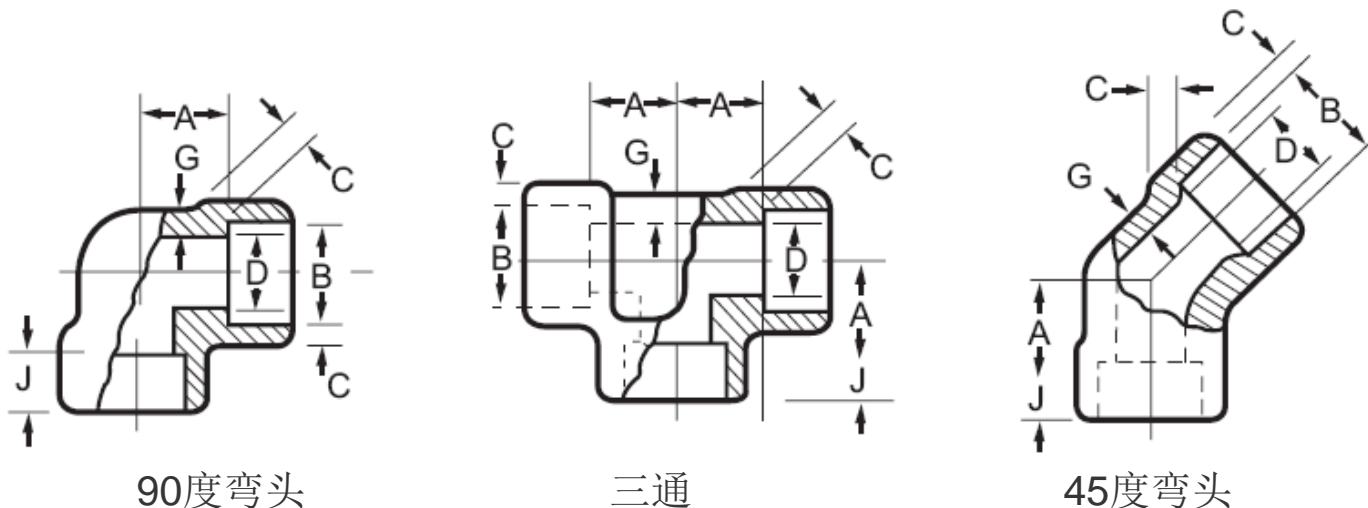


	页码
承插焊管接头	2 - 3
螺纹管接头	4 - 6
接缘	7
活接头	8 - 9
异径短节	10 - 11
六角短节	12
支管台——螺纹支管台	13
承插支管台	14
焊接支管台	15 - 17
表	18
重量表	19

承插焊管接头  
ASME B16.11-2001



尺寸单位 (毫米)

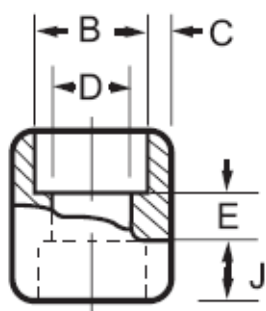
DN	公称通径	承插孔径 (2) B	管接头孔径(2) D			承插孔壁厚 <sup>(1)</sup> C						接头体壁厚 G			承插孔最小 深度 J
						等级号						等级号			
			等级号			3000		6000		9000		3000	6000	9000	
			3000	6000	9000	平均值	最小值	平均值	最小值	平均值	最小值	最小值	最小值	最小值	
6	1/8	11.2	7.6	4.8	3.18	3.18	3.96	3.43			2.41	3.15		9.5	
		10.8	6.1	3.2											
8	1/4	14.6	10.0	7.1	3.78	3.30	4.60	4.01			3.02	3.68		9.5	
		14.2	8.5	5.6											
10	3/8	18.0	13.3	9.9	4.01	3.50	5.03	4.37			3.20	4.01		9.5	
		17.6	11.8	8.4											
15	1/2	22.2	16.6	12.5	4.67	4.09	5.97	5.18	9.35	8.18	3.73	4.78	7.47	9.5	
		21.8	15.0	11.0											
20	3/4	27.6	21.7	16.3	4.90	4.27	6.96	6.04	9.78	8.56	3.91	5.56	7.82	12.5	
		27.2	20.2	14.8											
25	1	34.3	27.4	21.5	5.69	4.98	7.92	6.93	11.38	9.96	4.55	6.35	9.09	12.5	
		33.9	25.9	19.9											
32	1-1/4	43.1	35.8	30.2	6.07	5.28	7.92	6.93	12.14	10.62	4.85	6.35	9.70	12.5	
		42.7	34.3	28.7											
40	1-1/2	49.2	41.6	34.7	6.35	5.54	8.92	7.80	12.70	11.12	5.08	7.14	10.15	12.5	
		48.8	40.1	33.2											
50	2	61.7	53.3	43.6	6.93	6.04	10.92	9.50	13.84	12.12	5.54	8.74	11.07	16.0	
		61.2	51.7	42.1											
65	2-1/2	74.4	64.2		8.76	7.67					7.01			16.0	
		73.9	61.2												
80	3	90.3	79.4		9.52	8.30					7.62			16.0	
		89.8	76.4												
100	4	115.7	103.8		10.69	9.35					8.56			19.0	
		115.2	100.7												

说明:

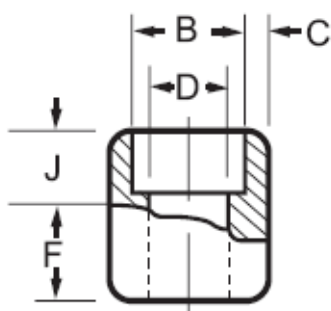
- (1) 承插孔壁厚外缘平均值不小于所列值。  
局部区域允许使用最小值。
- (2) 各公称通径的上下限值分别是相应的最大和最小尺寸。
- (3) 尺寸公差: 参见48页表A。

承插焊管接头

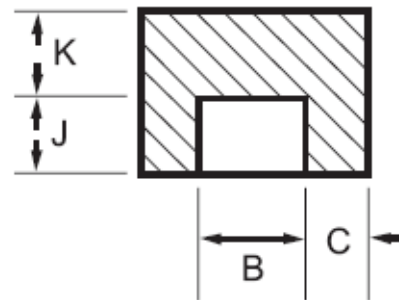
ASME B16.11-2001



双承口管箍



单承口管箍



管帽

尺寸单位 (毫米)

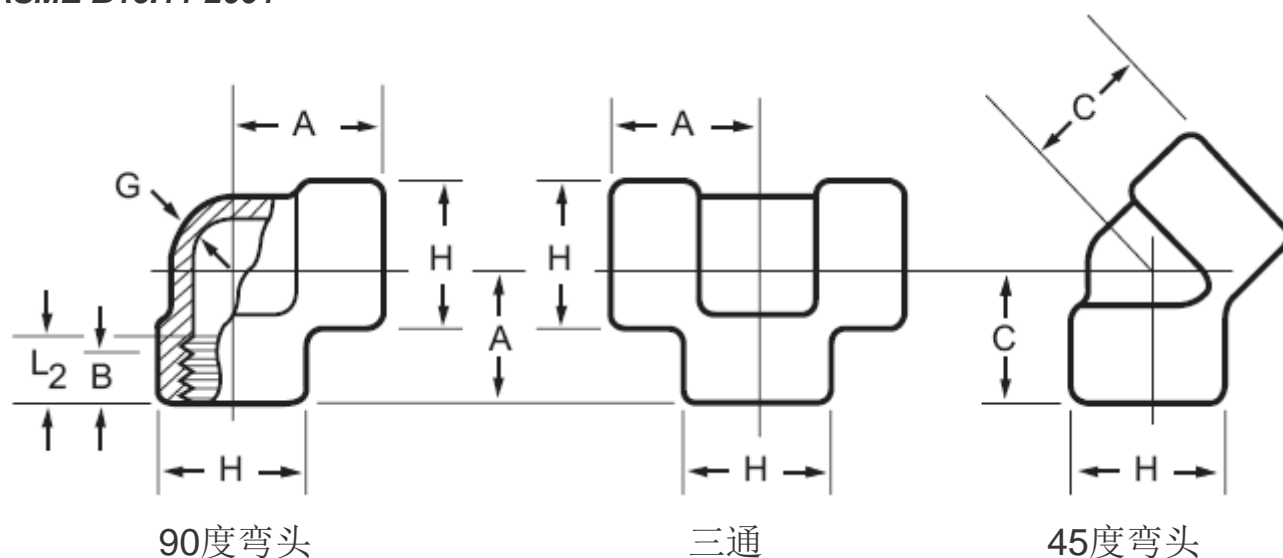
公称通径	DN	中心至承插孔底-A						安装长度		公差±			端壁厚度K最小值		
		90度弯头、三通、四通			45度弯头			双承口管箍 E	单承口管箍 F	A	E	F	等级号		
		等级号			等级号								3000	6000	9000
		3000	6000	9000	3000	6000	9000								
1/8	6	11.0	11.0		8.0	8.0		6.5	16.0	1.0	1.5	1.0	4.8	6.4	
1/4	8	11.0	13.5		8.0	8.0		6.5	16.0	1.0	1.5	1.0	4.8	6.4	
3/8	10	13.5	15.5		8.0	11.0		6.5	17.5	1.5	3.0	1.5	4.8	6.4	
1/2	15	15.5	19.0	25.5	11.0	12.5	15.5	9.5	22.5	1.5	3.0	1.5	6.4	7.9	11.2
3/4	20	19.0	22.5	28.5	13.0	14.0	19.0	9.5	24.0	1.5	3.0	1.5	6.4	7.9	12.7
1	25	22.5	27.0	32.0	14.0	17.5	20.5	12.5	28.5	2.0	4.0	2.0	9.6	11.2	14.2
1-1/4	32	27.0	32.0	35.0	17.5	20.5	22.5	12.5	30.0	2.0	4.0	2.0	9.6	11.2	14.2
1-1/2	40	32.0	38.0	38.0	20.5	25.5	25.5	12.5	32.0	2.0	4.0	2.0	11.2	12.7	15.7
2	50	38.0	41.0	54.0	25.5	28.5	28.5	19.0	41.0	2.0	4.0	2.0	12.7	15.7	19.0
2-1/2	65	41.0			28.5			19.0	43.0	2.5	5.0	2.5	15.7	19.0	
3	80	57.0			32.0			19.0	44.5	2.5	5.0	2.5	19.0	22.4	
4	100	66.5			41.0			19.0	48.0	2.5	5.0	2.5	22.4	28.4	

说明:

- (1) 承插孔壁厚外缘平均值不小于所列值。  
局部区域允许使用最小值。
- (2) 各公称通径的上下限值分别是相应的最大和最小尺寸。
- (3) 尺寸公差: 参见表A

螺纹管接头

ASME B16.11-2001



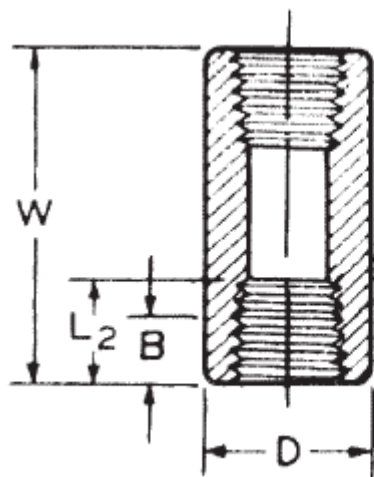
尺寸单位 (毫米)

DN	公称通径	中心至端面 弯头、三通、四通 A		中心至端面 45度弯头 C		流道外径 H		最小壁厚 G		螺纹长度 最小值 <sup>(1)</sup>	
		3000	6000	3000	6000	3000	6000	3000	6000	B	L2
6	1/8	21	25	17	19	22	25	3.18	6.35	6.4	6.7
8	1/4	25	28	19	22	25	33	3.30	6.60	8.1	10.2
10	3/8	28	33	22	25	33	38	3.51	6.98	9.1	10.4
15	1/2	33	38	25	28	38	46	4.09	8.15	10.9	13.6
20	3/4	38	44	28	33	46	56	4.32	8.53	12.7	13.9
25	1	44	51	33	35	56	62	4.98	9.93	14.7	17.3
32	1-1/4	51	60	35	43	62	75	5.28	10.59	17.0	18.0
40	1-1/2	60	64	43	44	75	84	5.56	11.07	17.8	18.4
50	2	64	83	43	52	84	102	7.14	12.09	19.0	19.2
65	2-1/2	83	95	52	64	102	121	7.65	15.29	23.6	28.9
80	3	95	106	64	79	121	146	8.84	16.64	25.9	30.5
100	4	114	114	79	79	152	152	11.18	18.67	27.7	33.0

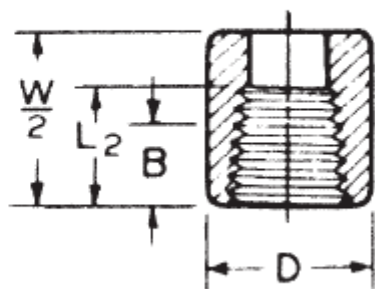
(1) 尺寸B为完整螺纹的最小长度。有效螺纹的长度 (B加上完全成型的牙底和平牙顶) 不得小于美国管螺纹国家标准 (ANSI/ASME B1.20.1) 要求的L2 (外螺纹有效长度)。

螺纹管接头

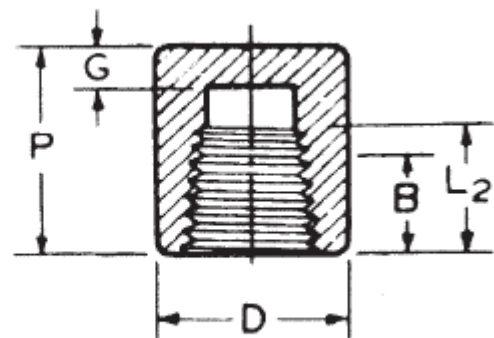
ASME B16.11-2001



双承口管箍



单承口管箍



管帽

尺寸单位 (毫米)

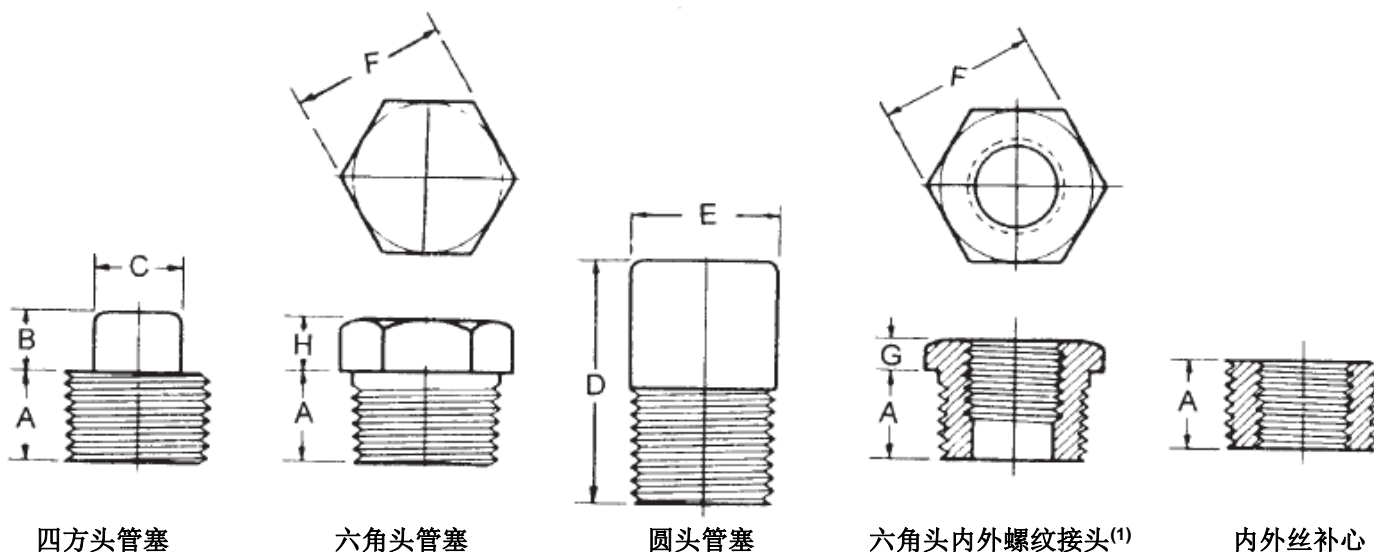
DN	公称通径	管箍端到端长度 W		管帽端到端长度 P		外径 D		端壁厚度 G 最小值		螺纹长度最小值 <sup>(1)</sup>	
		3000 & 6000	3000	6000	3000	6000	3000	6000	B	L2	
6	1/8	32	19	...	16	22	4.8	...	6.4	6.7	
8	1/4	35	25	27	19	25	4.8	6.4	8.1	10.2	
10	3/8	38	25	27	22	32	4.8	6.4	9.1	10.4	
15	1/2	48	32	33	28	38	6.4	7.9	10.9	13.6	
20	3/4	51	37	38	35	44	6.4	7.9	12.7	13.9	
25	1	60	41	43	44	57	9.7	11.2	14.7	17.3	
32	1-1/4	67	44	46	57	64	9.7	11.2	17.0	18.0	
40	1-1/2	79	44	48	64	76	11.2	12.7	17.8	18.4	
50	2	86	48	51	76	92	12.7	15.7	19.0	19.2	
65	2-1/2	92	60	64	92	108	15.7	19.0	23.6	28.9	
80	3	108	65	68	108	127	19.0	22.4	25.9	30.5	
100	4	121	68	75	140	159	22.4	28.4	27.7	33.0	

(1) 尺寸B为完整螺纹的最小长度。有效螺纹的长度 (B加上完全成型的牙底和平牙顶) 不得小于美国管螺纹国家标准 (ANSI/ASME B1.20.1) 要求的L2 (外螺纹有效长度)。

(2) 本标准未包括Class 2000及NPS 1/8 class 6000双承口管箍、单承口管箍和管帽。

螺纹管接头

ASME B16.11-2001

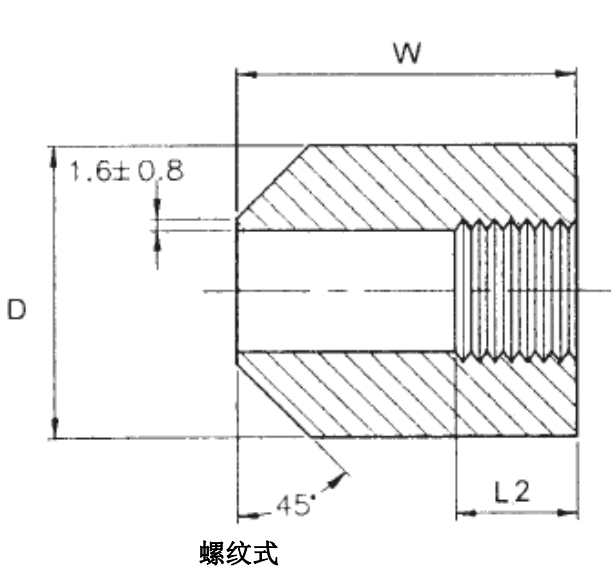


尺寸单位 (毫米)

DN	公称通径	长度 (最小值) A	四方头管塞		圆头管塞		六角头管塞与内外螺纹接头		
			四方头高度 (最小值) B	平面宽度 (最小值) C	圆头公称通径 E	长度 (最小值) D	平面宽度 (公称) F	六角头高度 (最小值)	
								内外螺纹接头 G	管塞 H
6	1/8	10	6	7	10	35	11	...	6
8	1/4	11	6	10	14	41	16	3	6
10	3/8	13	8	11	18	41	18	4	8
15	1/2	14	10	14	21	44	22	5	8
20	3/4	16	11	16	27	44	27	6	10
25	1	19	13	21	33	51	36	6	10
32	1-1/4	21	14	24	43	51	46	7	14
40	1-1/2	21	16	28	48	51	50	8	16
50	2	22	18	32	60	64	65	9	18
65	2-1/2	27	19	36	73	70	75	10	19
80	3	28	21	41	89	70	90	10	21
100	4	32	25	65	114	76	115	13	25

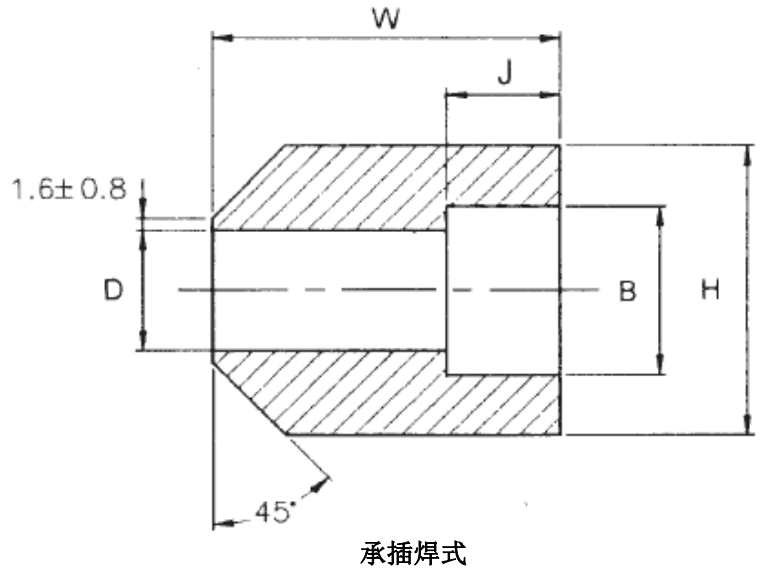
(1) 六角头内外螺纹重要注意事项。在可能承受除内部压力之外的其他有害负荷与作用力的工作场合，不应使用缩径一号的六角头内外螺纹接头。

接缘



螺纹式

尺寸单位 (毫米)



承插焊式

尺寸单位 (毫米)

规格 (英寸)	D	W	L2 (最小值)
------------	---	---	-------------

3000磅

1/4	22.1	39.9	10.0
3/8	25.9	50.0	10.5
1/2	34.0	50.0	13.5
3/4	39.1	50.0	14.0
1	48.0	50.0	17.5
1-1/4	59.9	50.0	18.0
1-1/2	65.0	50.0	18.5
2	80.0	59.9	19.0

6000磅

1/4	25.9	39.9	10.0
3/8	36.0	50.0	10.5
1/2	43.9	50.0	13.5
3/4	50.0	50.0	14.0
1	59.9	50.0	17.5
1-1/4	65.0	50.0	18.0
1-1/2	80.0	50.0	18.5
2	95.0	59.9	19.0

规格 (英寸)	B	D	J (最小值)	W	H
------------	---	---	------------	---	---

3000磅

1/4	14.3	9.3	9.9	39.9	22.3
3/8	17.7	12.6	10.9	50.0	26.5
1/2	21.9	15.8	13.0	50.0	34.2
3/4	27.3	21.0	14.0	50.0	39.5
1	34.0	26.7	16.0	50.0	46.3
1-1/4	42.8	35.1	18.0	50.0	55.2
1-1/2	48.9	40.9	19.1	50.0	65.1
2	61.4	52.5	22.1	59.9	80.2

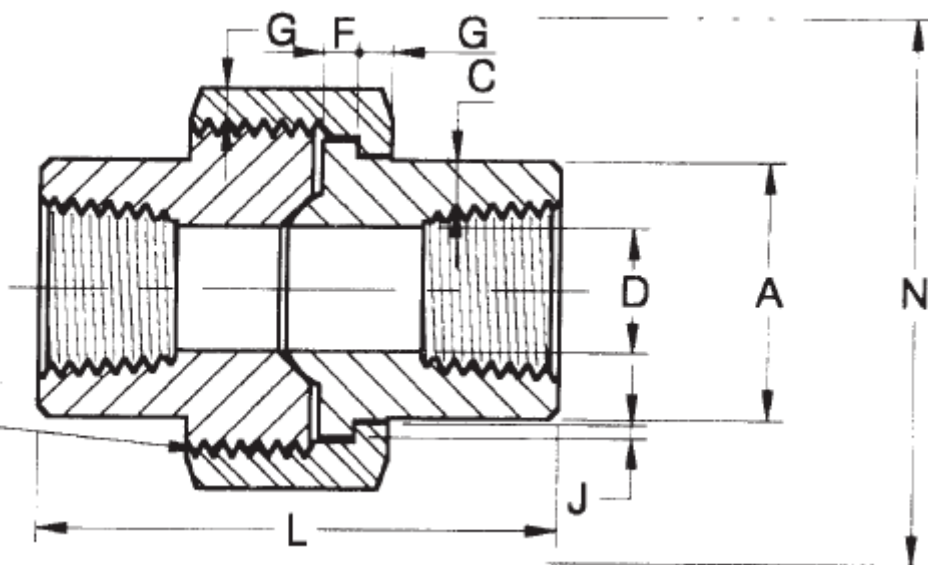
6000磅

1/2	21.9	11.8	14.0	50.0	43.3
3/4	27.3	15.6	16.0	50.0	49.1
1	34.0	20.7	18.0	50.0	56.0
1-1/4	42.8	29.5	19.1	50.0	65.2
1-1/2	48.9	34.0	22.0	50.0	80.1
2	61.4	42.9	25.9	59.9	95.1

(1) 螺纹符合ASME B1.20.1标准  
承插孔尺寸符合ASME B16.11标准

活接头

MSS-SP-83-2001 螺纹端活接头



H——螺纹数  
最少4个全螺纹  
配合等级：ANSI B1.1 2A/2B配合

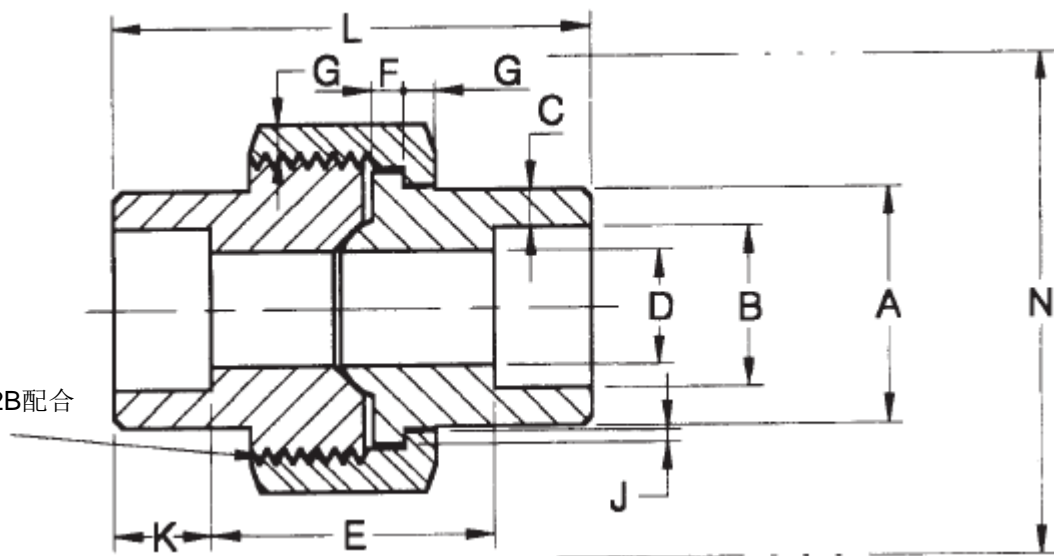
尺寸单位（毫米）

公称口径	管端 最小值 A	壁厚 最小值 C	流通孔径 D	凸面法兰 最小值 F	螺母 最小值 G	每25.4mm螺 纹数 最大值 H	支承 最小值 J	公称装配长度 L	螺母装配间隙 N
1/8	14.7	2.41	8.43 6.43	3.18	3.18	16	1.24	41.4	50.8
1/4	19.0	3.02	11.13 9.45	3.18	3.18	16	1.24	41.4	50.8
3/8	22.9	3.20	14.27 13.51	3.43	3.43	14	1.37	46.0	55.9
1/2	27.7	3.73	17.86 17.07	3.68	3.68	14	1.50	49.0	58.4
3/4	33.5	3.91	23.01 21.39	4.06	4.06	11	1.68	56.9	66.0
1	41.4	4.55	28.98 27.74	4.57	4.45	11	1.85	62.0	78.7
1-1/4	50.5	4.85	37.69 35.36	5.33	5.21	11	2.13	71.1	94.0
1-1/2	57.2	5.08	43.54 41.20	5.84	5.59	10	2.31	76.5	111.8
2	70.1	5.54	55.58 52.12	6.60	6.35	10	2.69	86.1	132.1
2-1/2	85.3	7.01	66.27 64.31	7.49	7.11	8	3.07	102.4	149.9
3	102.4	7.62	88.25 77.27	8.26	8.00	8	3.53	109.0	175.3



活接头

MSS-SP-83-2001承插焊式活接头



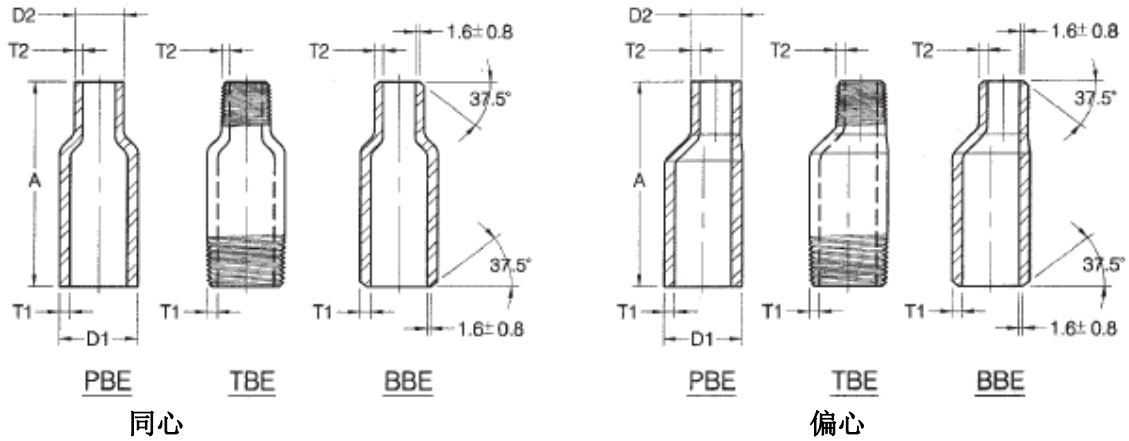
H——螺纹数  
最少4个全螺纹  
配合等级：ANSI B1.1 2A/2B配合

尺寸单位（毫米）

公称通径	管端 最小值A	承插孔径 B	承插孔壁厚 最小值 C	流通孔径 D	安装长度 E	凸面法兰 最小值F	螺母 最小值G	每25.4mm 螺纹数 H	支承 最小值 J	承插孔深度 最小值 K	公称装配长 度 L	螺母装配间隙 N
1/8	21.8	11.18 10.67	3.18	7.59 6.07	22.4 19.1	3.18	3.18	16	1.24	9.7	41.4	50.8
1/4	21.8	14.61 14.10	3.30	10.01 8.48	22.4 19.1	3.18	3.18	16	1.24	9.7	41.4	50.8
3/8	25.9	18.03 17.53	3.51	13.28 11.76	26.9 20.6	3.43	3.43	14	1.37	9.7	46.0	55.9
1/2	31.2	22.23 21.73	4.09	16.56 15.04	26.9 20.6	3.68	3.68	14	1.50	9.7	49.0	58.4
3/4	37.1	27.56 27.05	4.27	21.69 20.17	31.8 25.4	4.06	4.06	11	1.68	12.7	56.9	66.0
1	45.5	34.29 33.78	4.98	27.41 25.88	34.3 26.2	4.57	4.45	11	1.85	12.7	62.0	78.7
1-1/4	54.9	43.05 42.55	5.28	35.81 34.29	40.6 32.5	5.33	5.21	11	2.13	12.7	71.1	94.0
1-1/2	61.5	49.15 48.64	5.54	41.66 40.13	42.2 34.0	5.84	5.59	10	2.31	12.7	76.5	111.8
2	75.2	61.62 61.11	6.05	53.26 51.74	45.5 37.3	6.60	6.35	10	2.69	15.7	86.1	132.1
2-1/2	91.7	74.45 73.81	7.67	64.24 61.19	61.7 52.1	7.49	7.11	8	3.07	15.7	102.4	149.9
3	109.2	90.42 89.79	8.31	79.45 76.40	63.8 53.6	8.26	8.00	8	3.53	15.7	109.0	175.3

异径短节

MSS-SP-95-2000



尺寸单位 (毫米)

公称通径 (NPS)	外径		端到端 "A"	壁厚							
	大头 D1	小头 D2		T1				T2			
				Sch40 (STD)	Sch80 (XS)	Sch160	XXS	Sch40 (STD)	Sch80 (XS)	Sch160	XXS
1/4x1/8	13.7	10.3	57	2.2	3.0	3.7	6.1	1.7	2.4	3.2	4.8
3/8x1/8	17.1	10.3	64	2.3	3.2	4.0	6.4	1.7	2.4	3.2	4.8
3/8x1/4	17.1	13.7	64	2.3	3.2	4.0	6.4	2.2	3.0	3.7	6.1
1/2x1/8	21.3	10.3	70	2.8	3.7	4.7	7.5	1.7	2.4	3.2	4.8
1/2x1/4	21.3	13.7	70	2.8	3.7	4.7	7.5	2.2	3.0	3.7	6.1
1/2x3/8	21.3	17.1	70	2.8	3.7	4.7	7.5	2.3	3.2	4.0	6.4
3/4x1/8	26.7	10.3	76	2.9	3.9	5.5	7.8	1.7	2.4	3.2	4.8
3/4x1/4	26.7	13.7	76	2.9	3.9	5.5	7.8	2.2	3.0	3.7	6.1
3/4x3/8	26.7	17.1	76	2.9	3.9	5.5	7.8	2.3	3.2	4.0	6.4
3/4x1/2	26.7	21.3	76	2.9	3.9	5.5	7.8	2.8	3.7	4.7	7.5
1x1/8	33.4	10.3	89	3.4	4.5	6.4	9.1	1.7	2.4	3.2	4.8
1x1/4	33.4	13.7	89	3.4	4.5	6.4	9.1	2.2	3.0	3.7	6.1
1x3/8	33.4	17.1	89	3.4	4.5	6.4	9.1	2.3	3.2	4.0	6.4
1x1/2	33.4	21.3	89	3.4	4.5	6.4	9.1	2.8	3.7	4.7	7.5
1x3/4	33.4	26.7	89	3.4	4.5	6.4	9.1	2.9	3.9	5.5	7.8
1-1/4x1/8	42.2	10.3	102	3.6	4.9	6.4	9.7	1.7	2.4	3.2	4.8
1-1/4x1/4	42.2	13.7	102	3.6	4.9	6.4	9.7	2.2	3.0	3.7	6.1
1-1/4x3/8	42.2	17.1	102	3.6	4.9	6.4	9.7	2.3	3.2	4.0	6.4
1-1/4x1/2	42.2	21.3	102	3.6	4.9	6.4	9.7	2.8	3.7	4.7	7.5
1-1/4x3/4	42.2	26.7	102	3.6	4.9	6.4	9.7	2.9	3.9	5.5	7.8
1-1/4x1	42.2	33.4	102	3.6	4.9	6.4	9.7	3.4	4.5	6.4	9.1
1-1/2x1/8	48.3	10.3	114	3.7	5.1	7.1	10.2	1.7	2.4	3.2	4.8
1-1/2x1/4	48.3	13.7	114	3.7	5.1	7.1	10.2	2.2	3.0	3.7	6.1
1-1/2x3/8	48.3	17.1	114	3.7	5.1	7.1	10.2	2.3	3.2	4.0	6.4
1-1/2x1/2	48.3	21.3	114	3.7	5.1	7.1	10.2	2.8	3.7	4.7	7.5
1-1/2x3/4	48.3	26.7	114	3.7	5.1	7.1	10.2	2.9	3.9	5.5	7.8
1-1/2x1	48.3	33.4	114	3.7	5.1	7.1	10.2	3.4	4.5	6.4	9.1
1-1/2x1-1/4	48.3	42.2	114	3.7	5.1	7.1	10.2	3.6	4.9	6.4	9.7
2x1/8	60.3	10.3	165	3.9	5.5	8.7	11.1	1.7	2.4	3.2	4.8
2x1/4	60.3	13.7	165	3.9	5.5	8.7	11.1	2.2	3.0	3.7	6.1
2x3/8	60.3	17.1	165	3.9	5.5	8.7	11.1	2.3	3.2	4.0	6.4
2x1/2	60.3	21.3	165	3.9	5.5	8.7	11.1	2.8	3.7	4.7	7.5
2x3/4	60.3	26.7	165	3.9	5.5	8.7	11.1	2.9	3.9	5.5	7.8
2x1	60.3	33.4	165	3.9	5.5	8.7	11.1	3.4	4.5	6.4	9.1
2x1-1/4	60.3	42.2	165	3.9	5.5	8.7	11.1	3.6	4.9	6.4	9.7
2x1-1/2	60.3	48.3	165	3.9	5.5	8.7	11.1	3.7	5.1	7.1	10.2
2-1/2x1/8	73.0	10.3	178	5.2	7.0	9.5	14.0	1.7	2.4	3.2	4.8
2-1/2x1/4	73.0	13.7	178	5.2	7.0	9.5	14.0	2.2	3.0	3.7	6.1
2-1/2x3/8	73.0	17.1	178	5.2	7.0	9.5	14.0	2.3	3.2	4.0	6.4
2-1/2x1/2	73.0	21.3	178	5.2	7.0	9.5	14.0	2.8	3.7	4.7	7.5
2-1/2x3/4	73.0	26.7	178	5.2	7.0	9.5	14.0	2.9	3.9	5.5	7.8

(待续)

# 异径短节

(续) MSS-SP-95-2000

尺寸单位 (毫米)

公称通径 (NPS)	外径		端到端 “A”	壁厚							
	大头 D1	小头 D2		T1				T2			
				Sch40 (STD)	Sch80 (XS)	Sch160	XXS	Sch40 (STD)	Sch80 (XS)	Sch160	XXS
2-1/2x1	73.0	33.4	178	5.2	7.0	9.5	14.0	3.4	4.5	6.4	9.1
2-1/2x1-1/4	73.0	42.2	178	5.2	7.0	9.5	14.0	3.6	4.9	6.4	9.7
2-1/2x1-1/2	73.0	48.3	178	5.2	7.0	9.5	14.0	3.7	5.1	7.1	10.2
2-1/2x2	73.0	60.3	178	5.2	7.0	9.5	14.0	3.9	5.5	8.7	11.1
3x1/8	88.9	10.3	203	5.5	7.6	11.5	15.2	1.7	2.4	3.2	4.8
3x1/4	88.9	13.7	203	5.5	7.6	11.5	15.2	2.2	3.0	3.7	6.1
3x3/8	88.9	17.1	203	5.5	7.6	11.5	15.2	2.3	3.2	4.0	6.4
3x1/2	88.9	21.3	203	5.5	7.6	11.5	15.2	2.8	3.7	4.7	7.5
3x3/4	88.9	26.7	203	5.5	7.6	11.5	15.2	2.9	3.9	5.5	7.8
3x1	88.9	33.4	203	5.5	7.6	11.5	15.2	3.4	4.5	6.4	9.1
3x1-1/4	88.9	42.2	203	5.5	7.6	11.5	15.2	3.6	4.9	6.4	9.7
3x1-1/2	88.9	48.3	203	5.5	7.6	11.5	15.2	3.7	5.1	7.1	10.2
3x2	88.9	60.3	203	5.5	7.6	11.5	15.2	3.9	5.5	8.7	11.1
3x2-1/2	88.9	73.0	203	5.5	7.6	11.5	15.2	5.2	7.0	9.5	14.0
3-1/2x1/8	101.6	10.3	203	5.7	8.1	-	-	1.7	2.4	3.2	4.8
3-1/2x1/4	101.6	13.7	203	5.7	8.1	-	-	2.2	3.0	3.7	6.1
3-1/2x3/8	101.6	17.1	203	5.7	8.1	-	-	2.3	3.2	4.0	6.4
3-1/2x1/2	101.6	21.3	203	5.7	8.1	-	-	2.8	3.7	4.7	7.5
3-1/2x3/4	101.6	26.7	203	5.7	8.1	-	-	2.9	3.9	5.5	7.8
3-1/2x1	101.6	33.4	203	5.7	8.1	-	-	3.4	4.5	6.4	9.1
3-1/2x1-1/4	101.6	42.2	203	5.7	8.1	-	-	3.6	4.9	6.4	9.7
3-1/2x1-1/2	101.6	48.3	203	5.7	8.1	-	-	3.7	5.1	7.1	10.2
3-1/2x2	101.6	60.3	203	5.7	8.1	-	-	3.9	5.5	8.7	11.1
3-1/2x2-1/2	101.6	73.0	203	5.7	8.1	-	-	5.2	7.0	9.5	14.0
3-1/2x3	101.6	88.9	203	5.7	8.1	-	-	5.5	7.6	11.5	15.2
4x1/4	114.3	13.7	229	6.0	8.6	13.5	17.1	2.2	3.0	3.7	6.1
4x3/8	114.3	17.1	229	6.0	8.6	13.5	17.1	2.3	3.2	4.0	6.4
4x1/2	114.3	21.3	229	6.0	8.6	13.5	17.1	2.8	3.7	4.7	7.5
4x3/4	114.3	26.7	229	6.0	8.6	13.5	17.1	2.9	3.9	5.5	7.8
4x1	114.3	33.4	229	6.0	8.6	13.5	17.1	3.4	4.5	6.4	9.1
4x1-1/4	114.3	42.2	229	6.0	8.6	13.5	17.1	3.6	4.9	6.4	9.7
4x1-1/2	114.3	48.3	229	6.0	8.6	13.5	17.1	3.7	5.1	7.1	10.2
4x2	114.3	60.3	229	6.0	8.6	13.5	17.1	3.9	5.5	8.7	11.1
4x2-1/2	114.3	73.0	229	6.0	8.6	13.5	17.1	5.2	7.0	9.5	14.0
4x3	114.3	88.9	229	6.0	8.6	13.5	17.1	5.5	7.6	11.5	15.2
4x3-1/2	114.3	101.6	229	6.0	8.6	13.5	17.1	5.7	8.1	-	

(1) 壁厚 (T1, T2) 符合ASME B36.10M标准。

PBE: 两端平口  
PSE: 小端平口  
PLE: 大端平口

BBE: 两端坡口  
BSE: 小端坡口  
BLE: 大端坡口

TBE: 两端螺纹  
TSE: 小端螺纹  
TLE: 大端螺纹

## 异径短节尺寸公差

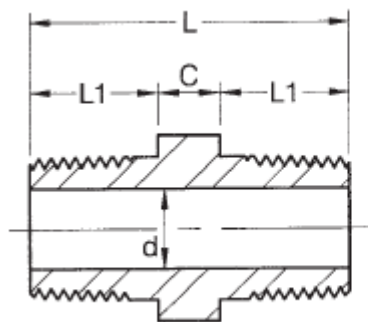
尺寸单位 (毫米)

公称通径 (英寸)	总长	端头外径		壁厚 (参见注释1)
		端头垂直切割	其他端头连接方式	
1/8~3/8	±2	+0.40-0.80	±0.80	不小于公称壁厚的87.5%
1/2~1-1/2	±2	+0.40-0.80	+1.50-0.80	
2-2-1/2	±3	±0.80	+1.50-0.80	
3-4	±3	±0.80	±1.50	

注释1: 攻丝或开槽之前。

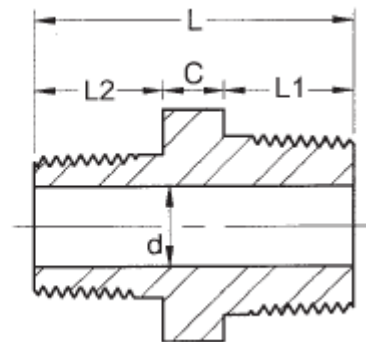
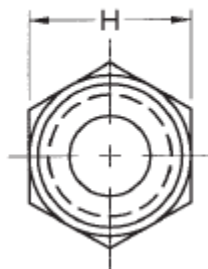
# 六角短节

ANSI/ASME B1.20.1-1983NPT



等径

尺寸单位 (毫米)



变径

尺寸单位 (毫米)

公称通径 (NPS)	C	L1	L	d		H
				3M	6M	
1/8	6.0	10.0	26.0	4.0	--	12.0
1/4	8.0	14.0	36.0	6.4	--	17.0
3/8	8.0	14.0	36.0	9.2	4.3	19.0
1/2	9.0	19.0	47.0	11.8	6.4	24.0
3/4	10.0	19.0	48.0	15.6	11.1	30.0
1	11.0	24.0	59.0	20.7	15.2	35.0
1-1/4	12.0	24.0	60.0	29.5	22.8	46.0
1-1/2	14.0	24.0	62.0	34.0	28.0	50.0
2	16.0	26.0	68.0	42.9	38.2	65.0
2-1/2	18.0	38.0	94.0	53.8	--	80.0
3	20.0	40.0	100.0	66.5	--	95.0
4	24.5	40.0	105.0	87.3	--	125.5

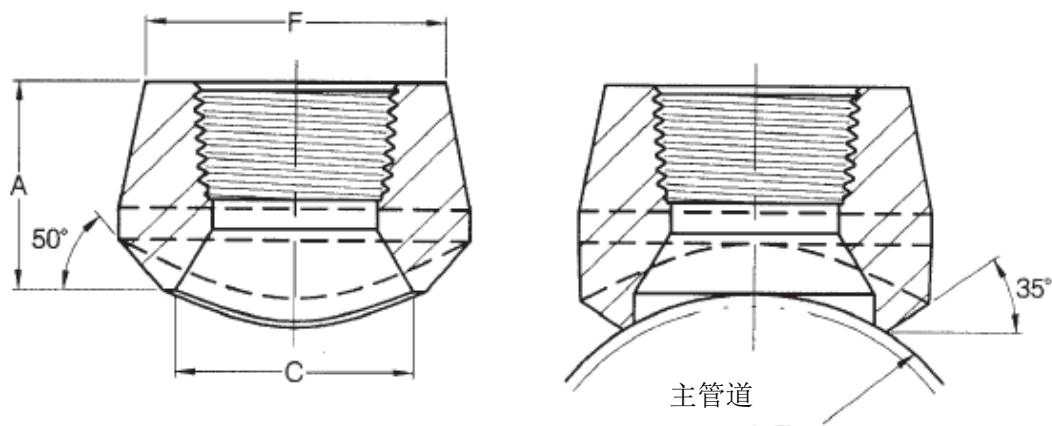
公称通径 (NPS)	C	L1	L2	L	d		H
					3M	6M	
3/8x1/4	8.0	14.0	14.0	36.0	6.4	--	19.0
1/2x1/4	9.0	19.0	14.0	42.0	6.4	--	24.0
1/2x3/8	9.0	19.0	14.0	42.0	9.2	4.3	24.0
3/4x1/4	10.0	19.0	14.0	43.0	6.4	--	30.0
3/4x3/8	10.0	19.0	14.0	43.0	9.2	4.3	30.0
3/4x1/2	10.0	19.0	19.0	48.0	11.8	6.4	30.0
1x3/8	11.0	24.0	14.0	49.0	9.2	4.3	35.0
1x1/2	11.0	24.0	19.0	54.0	11.8	6.4	35.0
1x3/4	11.0	24.0	19.0	54.0	15.6	11.1	35.0
1-1/4x1/2	12.0	24.0	19.0	55.0	11.8	6.4	46.0
1-1/4x3/4	12.0	24.0	19.0	55.0	15.6	11.1	46.0
1-1/4x1	12.0	24.0	24.0	60.0	20.7	15.2	46.0
1-1/2x3/4	14.0	24.0	19.0	57.0	15.6	11.1	50.0
1-1/2x1	14.0	24.0	24.0	62.0	20.7	15.2	50.0
1-1/2x1-1/4	14.0	24.0	24.0	62.0	29.5	22.8	50.0
2x1	16.0	26.0	24.0	66.0	20.7	15.2	65.0
2x1-1/4	16.0	26.0	24.0	66.0	29.5	22.8	65.0
2x1-1/2	16.0	26.0	24.0	66.0	34.0	28.0	65.0
2-1/2x1-1/4	18.0	38.0	24.0	80.0	29.5	22.8	80.0
2-1/2x1-1/2	18.0	38.0	24.0	80.0	34.0	29.0	80.0
2-1/2x2	18.0	38.0	26.0	82.0	42.9	38.2	80.0
3x1-1/2	20.0	40.0	24.0	84.0	34.0	28.0	95.0
3x2	20.0	40.0	26.0	86.0	42.9	38.2	95.0
3x2-1/2	20.0	40.0	38.0	98.0	53.8	--	95.0

(1) 3M=3000#; 6M=6000#

(2) H: 公称通径为 2-1/2 及更小时, 短节体为六角形; 公称通径为 3 时, 短节体为八角形。

# 螺纹支管台

变径规格符合 MSS-SP-97-2001 标准



尺寸单位 (毫米)

支管台公称通径 (英寸)	A	C	F
--------------	---	---	---

**3000磅 标准及加强**

1/8	19.0	13.7	17.3
1/4	19.0	13.7	22.0
3/8	21.0	17.1	25.8
1/2	25.0	21.3	31.3
3/4	27.0	26.7	37.1
1	33.0	33.4	45.5
1-1/4	33.0	42.2	54.9
1-1/2	35.0	48.3	61.6
2	38.0	60.3	75.3
2-1/2	46.0	73.0	91.7
3	51.0	88.9	109.1
4	57.0	114.3	137.2

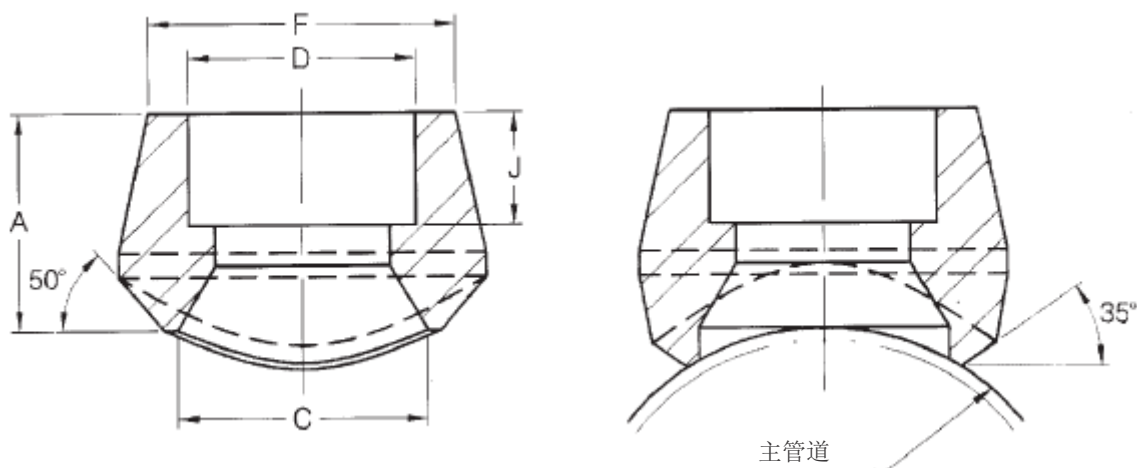
**6000磅 壁厚 (Schedule) 160及双倍加强**

1/2	32.0	16.6	33.9
3/4	37.0	21.2	41.2
1	40.0	27.0	49.9
1-1/4	41.0	35.8	58.6
1-1/2	43.0	41.2	66.7
2	52.0	51.6	83.2

- (1) 螺纹符合ASME B1.201标准。
- (2) 3000磅支管台的4英寸及以下公称通径匹配若干直管公称通径，管接头上有相应标记。常规直管公称通径组合参见表B (48页)。

# 承插支管台

变径规格符合 MSS-SP-97-2001 标准



尺寸单位 (毫米)

支管台公称通径 (英寸)	A	C	D	F	J (最小值)
--------------	---	---	---	---	---------

**3000磅 标准及加强**

1/8	19.0	13.7	10.9	17.3	10.0
1/4	19.0	13.7	14.4	22.0	10.0
3/8	21.0	17.1	17.8	25.8	10.0
1/2	25.0	21.3	22.0	31.3	10.0
3/4	27.0	26.7	27.3	37.1	13.0
1	33.0	33.4	34.1	45.5	13.0
1-1/4	33.0	42.2	42.8	54.9	13.0
1-1/2	35.0	48.3	48.9	61.6	13.0
2	38.0	60.3	61.4	75.3	16.0
2-1/2	46.0	73.0	74.2	91.7	16.0
3	51.0	88.9	90.1	109.1	16.0
4	57.0	114.3	115.8	137.2	19.0

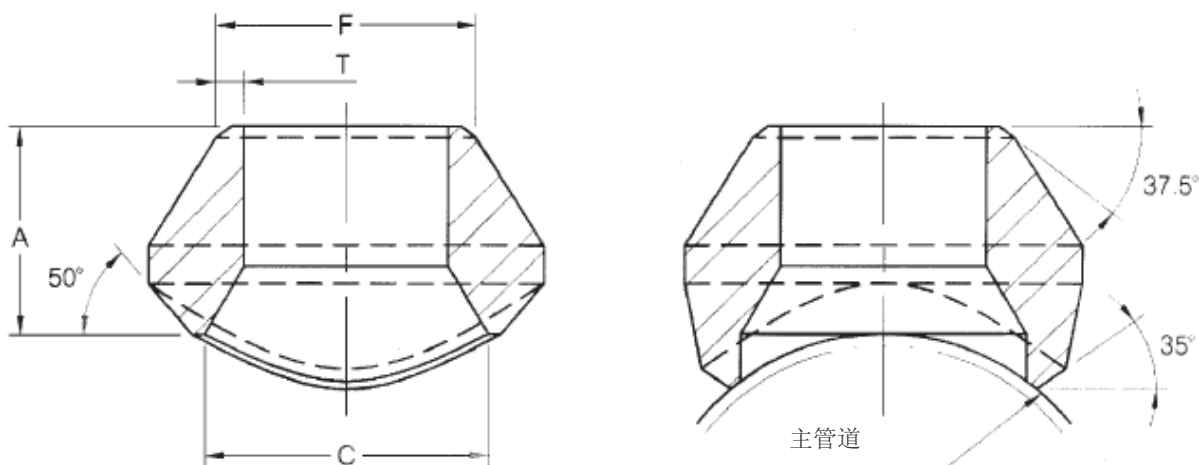
**6000磅 壁厚 (Schedule) 160及双倍加强**

1/2	32.0	16.6	22.0	33.9	10.0
3/4	37.0	21.2	27.3	41.2	13.0
1	40.0	27.0	34.1	49.9	13.0
1-1/4	41.0	35.8	42.8	58.6	13.0
1-1/2	43.0	41.2	48.9	66.7	13.0
2	52.0	51.6	61.4	83.2	16.0

- (1) 承插孔尺寸符合ASME B16.11标准。
- (2) 3000磅支管台的4英寸及以下公称通径匹配若干直管公称通径，管接头上有相应标记。 常规直管公称通径组合参见表B (48页)。

# 焊接支管台

变径规格符合 MSS-SP-97-2001 标准



## 标准重量

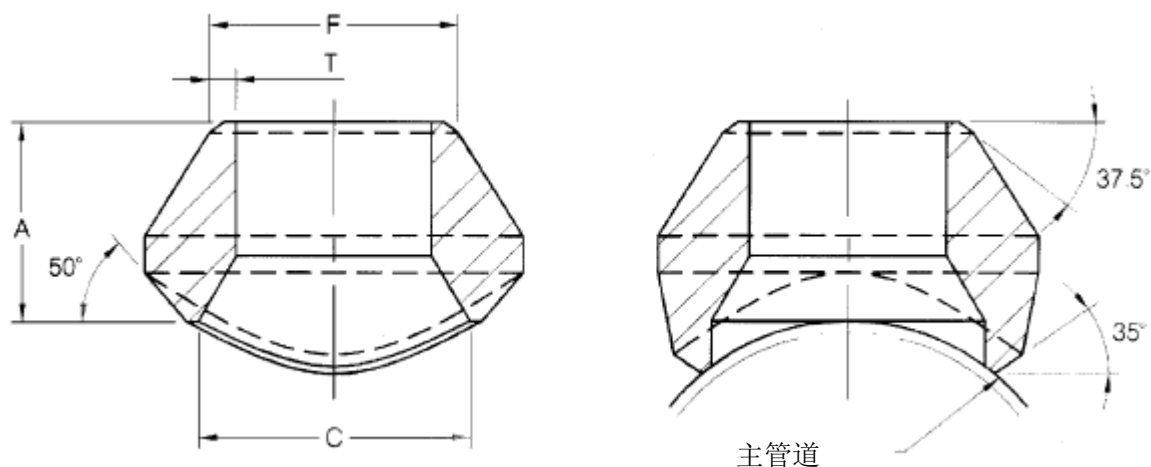
尺寸单位 (毫米)

支管台公称通径 (英寸)	A	C	F	T
1/8	16.0	13.7	10.3	1.73
1/4	16.0	13.7	13.7	2.24
3/8	19.0	17.1	17.1	2.31
1/2	19.0	21.3	21.3	2.77
3/4	22.0	26.7	26.7	2.87
1	27.0	33.4	33.4	3.38
1-1/4	32.0	42.2	42.2	3.56
1-1/2	33.0	48.3	48.3	3.68
2	38.0	60.3	60.3	3.91
2-1/2	41.0	73.0	73.0	5.16
3	44.0	88.9	88.9	5.49
3-1/2	48.0	101.6	101.6	5.74
4	51.0	114.3	114.3	6.02
5	57.0	141.3	141.3	6.55
6	60.0	168.3	168.3	7.11
8	70.0	219.3	219.3	8.11
10	78.0	273.1	273.1	9.27
12	86.0	323.9	323.9	9.53
14	89.0	355.6	355.6	9.53
16	94.0	406.4	406.4	9.53
18	97.0	457.2	457.2	9.53
20	102.0	508.0	508.0	9.53
24	116.0	609.6	609.6	9.53

- (1) 焊接坡口符合ASME B16.25标准。
- (2) 支管台的4英寸公称通径匹配若干直管公称通径，管接头上有相应标记。常规直管公称通径组合参见表B（48页）。
- (3) 支管台的5英寸及以上公称通径应按特定的公称通径组合订货。

## 焊接支管台

变径规格符合 MSS-SP-97-2001 标准



加强

尺寸单位 (毫米)

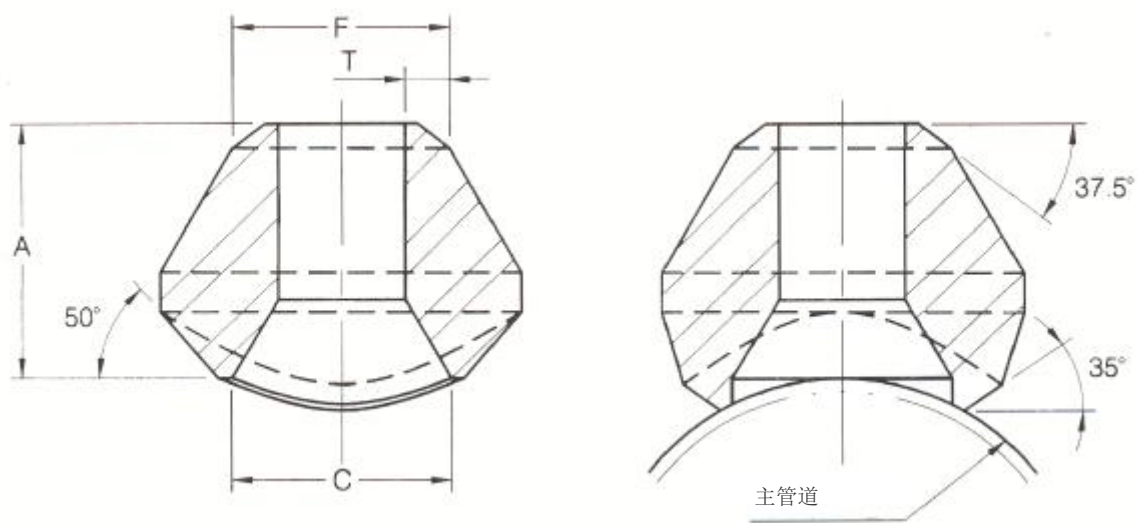
支管台公称通径 (英寸)	A	C	F	T
1/8	16.0	13.7	10.3	2.41
1/4	16.0	13.7	13.7	3.02
3/8	19.0	17.1	17.1	3.20
1/2	19.0	21.3	21.3	3.73
3/4	22.0	26.7	26.7	3.91
1	27.0	33.4	33.4	4.55
1-1/4	32.0	42.2	42.2	4.85
1-1/2	33.0	48.3	48.3	5.08
2	38.0	60.3	60.3	5.54
2-1/2	41.0	73.0	73.0	7.01
3	44.0	88.9	88.9	7.62
3-1/2	48.0	101.6	101.6	8.56
4	51.0	114.3	114.3	8.56
5	57.0	141.3	141.3	9.53
6	78.0	168.3	168.3	10.97
8	99.0	219.3	219.3	12.70
10	94.0	273.1	273.1	12.70
12	103.0	323.9	323.9	12.70
14	100.0	355.6	355.6	12.70
16	106.0	406.4	406.4	12.70
18	111.0	457.2	457.2	12.70
20	119.0	508.0	508.0	12.70
24	140.0	609.6	609.6	12.70

- (1) 焊接坡口符合ASME B16.25标准。
- (2) 支管台的4英寸公称通径匹配若干直管公称通径，管接头上有相应标记。常规直管公称通径组合参见表B（18页）。
- (3) 支管台的5英寸及以上公称通径应按特定的公称通径组合订货。



# 焊接支管台

变径规格符合MSS-SP-97-2001标准



## 壁厚 (Schedule) 160及双倍加强

尺寸单位 (毫米)

支管台公称通径 (英寸)	A	C	F	T	
				S160	XXS
1/2	28.0	13.8	21.3	4.78	7.47
3/4	32.0	18.9	26.7	5.56	7.82
1	38.0	24.3	33.4	6.35	7.82
1-1/4	44.0	32.5	42.2	6.35	9.70
1-1/2	51.0	38.1	48.3	7.14	10.15
2	55.0	49.2	60.3	8.74	11.07
2-1/2	62.0	59.0	73.0	9.53	14.02
3	73.0	73.7	88.9	11.13	15.24
4	84.0	97.2	114.3	13.49	17.12
5	94.0	122.2	141.3	15.88	19.05
6	105.0	146.4	168.3	18.26	21.95

说明:

- (1) 焊接坡口符合ASME B16.25标准。
- (2) 支管台公称通径应按特定的公称通径组合订货。

表 (A)  
尺寸公差

锻造承插焊接管接头

ASME B16.11-2001

单位: m/m

项目	管接头类型	DN	6到8	10到20	25到50	65到100
		NPS	1/8到1/4	3/8到3/4	1到2	2-1/2到4
承插口直径 (B)	各类管接头	+0.3 -0				+0.4 -0
管接头孔径(D)		±0.4				±0.8
孔中心度 (X)		0.8				
轴线重合度 (Y)		1.5/300 (最大)				
中心至承插孔底 (A)	45、90度弯头、三通	±0.8	±1.5	±2	±2.5	
底至承插孔底 (E)	双承接管箍	±1.5	±3	±4	±5	
承插孔底至对面 (F)	单承接管箍	±0.8	±1.5	±2	±2.5	

表 (B)  
常规直管公称通径组合

3000#螺纹/承插焊端

STD/XS对焊端

直管公称通径	支管台公称通径								
	1/2"	3/4"	1"	1-1/4"	1-1/2"	2"	2-1/2"	3"	4"
	3/4"	1"	1-1/4"	1-1/2"	2"	2-1/2"	3"	3-1/2"	5"
	1"	1-1/4"	1-1/2"	2"	2-1/2"	3"	3-1/2"	4"	6"
	1-1/4"	1-1/2"	2"	2-1/2"	3"	3-1/2"	4"	5"	8"
	1-1/2"~3"	2"~3"	2-1/2"	3"	3-1/2"	4"	5"	6"	10"
	3-1/2"~36"	3-1/2"~6"	3"	3-1/2"~5"	4"~5"	5"~6"	6"	8"	12"~14"
		8"~36"	3-1/2"~4"	6"~8"	6"~10"	8"~10"	8"	10"	16"~18"
			5"~10"	10"~36"	12"~36"	12"~18"	10"~14"	12"~16"	20"~24"
			12"~36"			20"~36"	16"~36"	18"~36"	26"~36"

重量表

单位：公斤

重量 (公斤)	公称通径	1/8"	1/4"	3/8"	1/2"	3/4"	1"	1-1/4"	1-1/2"	2"	2-1/2"	3"	4"
<b>3000磅螺纹</b>													
90度弯头		0.10	0.14	0.29	0.43	0.69	1.14	1.42	2.63	2.92	5.99	8.88	14.85
45度弯头		0.13	0.12	0.24	0.34	0.56	0.94	1.03	2.05	2.23	3.71	5.97	8.96
三通		0.13	0.20	0.38	0.56	0.92	1.49	1.76	3.27	3.53	6.99	10.19	19.13
双承口管箍		0.05	0.04	0.06	0.13	0.19	0.45	0.81	1.07	1.40	2.29	3.38	6.28
单承口管箍		0.02	0.02	0.03	0.06	0.10	0.23	0.34	0.54	0.70	1.13	1.68	3.11
异径管箍		0.05	0.05	0.06	0.13	0.19	0.39	0.68	0.99	1.37	2.07	3.08	5.44
管帽		0.02	0.04	0.05	0.11	0.18	0.37	0.62	0.72	1.09	2.22	3.50	4.84
活接头		0.28	0.28	0.24	0.34	0.48	0.77	1.03	1.63	2.43	3.63	5.27	12.0
六角短节		0.03	0.04	0.05	0.09	0.15	0.47	0.45	0.62	1.03	1.51	2.22	4.00
<b>6000磅螺纹</b>													
90度弯头		0.17	0.33	0.45	0.80	1.31	1.61	2.93	3.79	7.31	9.88	16.43	
45度弯头		0.11	0.27	0.39	0.63	1.07	1.27	2.24	2.54	4.37	7.01	14.16	
三通		0.20	0.45	0.63	0.98	1.65	2.17	3.74	4.71	7.88	13.11	22.50	
双承口管箍		0.08	0.13	0.20	0.34	0.50	0.87	1.09	1.94	2.87	4.20	6.10	10.04
单承口管箍		0.07	0.06	0.09	0.16	0.24	0.45	0.55	0.96	1.70	2.10	3.05	5.02
异径管箍		0.08	0.06	0.18	0.31	0.41	0.85	1.05	1.81	3.40	4.20	6.10	10.04
管帽		0.06	0.06	0.09	0.26	0.40	0.71	0.59	0.77	2.23			
<b>管塞与内外丝补心 3000/6000磅</b>													
六角头		0.01	0.03	0.05	0.07	0.14	0.22	0.44	0.59	1.03	1.80	2.60	5.20
内外丝补心			0.01	0.01	0.03	0.05	0.09	0.25	0.34	0.45	0.60	1.16	3.20
<b>3000磅承插焊</b>													
90度弯头		0.09	0.08	0.12	0.22	0.33	0.53	0.84	1.08	1.68	3.20	5.38	10.95
45度弯头		0.16	0.14	0.12	0.20	0.28	0.42	0.69	0.80	1.35	2.53	5.10	9.41
三通		0.13	0.09	0.15	0.29	0.42	0.65	1.04	1.35	2.04	3.98	5.90	17.91
双承口管箍		0.04	0.05	0.07	0.13	0.17	0.29	0.45	0.59	0.86	1.40	1.78	2.85
单承口管箍		0.04	0.05	0.07	0.13	0.21	0.30	0.34	0.66	1.09	1.63	2.10	3.71
异径管箍		0.04	0.05	0.07	0.13	0.19	0.27	0.49	0.59	0.97	1.42	1.88	3.31
管帽		0.03	0.04	0.07	0.10	0.16	0.25	0.45	0.59	0.96	1.43	2.74	4.24
活接头		0.28	0.28	0.25	0.35	0.49	0.81	1.10	1.61	2.16	3.50	5.15	11.59
<b>6000磅承插焊</b>													
90度弯头				0.29	0.40	0.73	1.17	1.48	2.79	3.28			
45度弯头				0.36	0.57	0.92	1.11	2.01	2.09				
三通		0.14	0.20	0.43	0.56	0.94	1.49	1.93	3.37	3.95			
双承口管箍		0.05		0.14	0.24	0.27	0.44	0.60	1.11	1.62			
单承口管箍			0.11		0.21	0.31	0.51	0.75	1.25	1.92			
异径管箍				0.24	0.33	0.65	0.75	1.20	2.12				
管帽				0.16	0.23	0.36	0.64	0.94	1.41				